



SERVIÇO PÚBLICO FEDERAL
UNIVERSIDADE FEDERAL DE SANTA CATARINA
GABINETE DA REITORIA

Campus Universitário Reitor João David Ferreira Lima - Trindade
CEP: 88040-900 - Florianópolis - SC
Telefone: (48) 3721-9320 - Fax: (48) 3721-8422
E-mail: gr@contato.ufsc.br

Ofício nº 603/2015/GR

Florianópolis, 31 de agosto de 2015.


Ao Senhor
Anderson Lodetti Cunha de Oliveira
Procurador da República – Ministério Público Federal
Rua Conselheiro Mafra, nº 351, 2º andar - Centro
89500-000 - Caçador/SC

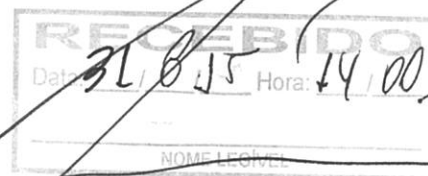
Assunto: **Relatório do Campus Curitibanos da UFSC**

Senhor Procurador,

1. Encaminhamos anexo relatório da situação atual do Campus Curitibanos desta Universidade e nos colocamos à disposição para demais esclarecimentos que se fizerem necessários.

Atenciosamente,


PROF. CARLOS ANTONIO OLIVEIRA VIEIRA
Chefe de Gabinete



RELATÓRIO DA SITUAÇÃO ATUAL DO CAMPUS DE CURITIBANOS/UFSC

1) Com relação a investimentos feitos no Campus Curitiba:

Tabela 1. Obras e projetos em andamento

| Descrição da obra | Metragem | Valor | Data de entrega |
|---|------------------|--------------------------|----------------------|
| 1. GALPÃO DE APOIO A PRODUÇÃO VEGETAL – CURITIBANOS | 1.273,28 | R\$ 1.868.160,00 | Em fase de conclusão |
| 2. ADEQUAÇÃO DOS LABORATÓRIOS DE ANATOMIA E PATOLOGIA | 307,86 | R\$ 197.946,01 | Em fase de conclusão |
| 3. CERCAMENTO DA ÁREA SEDE E ÁREA EXPERIMENTAL AGROPECUÁRIA E TERRAPLANAGEM DOS ACESSOS AOS TERRENOS DO CAMPUS DE CURITIBANOS | | R\$ 803.880,21 | 10/07/2015 |
| 4. CONSTRUÇÃO DOBLOCO 02 DE SALAS DE AULA E LABORATÓRIOS (CBS) | 9257,91 | R\$ 22.220.822,28 | 26/08/2016 |
| 5. ELABORAÇÃO DO PROJETO EXECUTIVO PARA O HOSPITAL CLÍNICO VETERINÁRIO DO CAMPUS CURITIBANOS | | R\$ 559.112,91 | |
| TOTAL GERAL | 10.839,05 | R\$ 25.090.808,50 | |

2) Com relação aos cursos de graduação

Dos quatro cursos de graduação, três passaram por reconhecimento pelo INEP/MEC. O curso de Graduação em Ciências Rurais recebeu nota 3 e os cursos de Agronomia e Engenharia Florestal receberam nota 4, de uma escala de 1 a 5. Além disso, o curso Agronomia de Curitiba obteve o conceito máximo (nota 5), no Exame Nacional de Desempenho dos Estudantes (ENADE). Dos 188 cursos de Agronomia avaliados no Brasil, apenas sete obtiveram o conceito 5, posicionando o curso de Agronomia de Curitiba, como um dos melhores curso do Brasil.

3) Com a relação a infraestrutura, é apresentado o relatório fotográfico abaixo

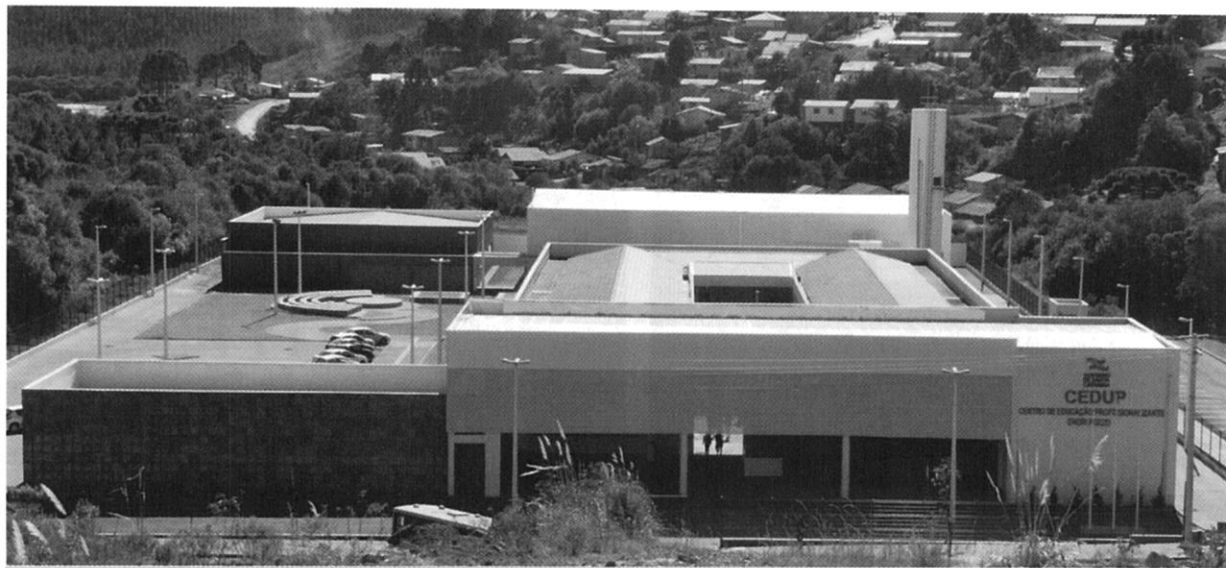
Estruturas atuais em uso:

O Campus de Curitiba conta atualmente com quatro Unidades para o Ensino, Pesquisa e Extensão dos cursos de graduação em Ciências Rurais, Agronomia, Engenharia Florestal e Medicina Veterinária: 1) CEDUP; 2) Campus Sede; 3) Área Experimental Agropecuária; 4) Área Experimental Florestal.

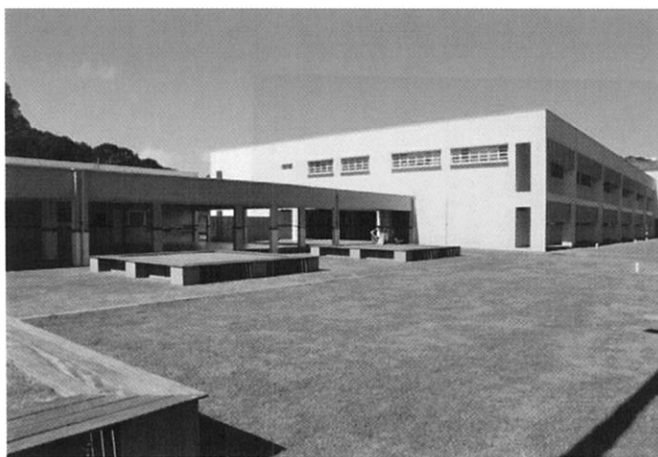
CEDUP

- Conta com uma área construída de 5.000 m², onde estão alocados aulas dos cursos de Engenharia Florestal e Medicina Veterinária.
- Estão sendo utilizadas cinco salas de aula para o ensino;
- Para atender as demandas de aulas práticas e pesquisa do curso de Medicina Veterinária estão sendo utilizados seis laboratórios (Parasitologia, Análises Clínicas, Doenças Infectocontagiosas, Histopatologia, Semiologia e Microscopia). Estão em fase final de adequação os laboratórios de Anatomia, Patologia e Necropsia;
- Para atender as demandas de aulas práticas e pesquisa do curso de Engenharia Florestal foram montados os laboratórios de Recursos Florestais I e II.

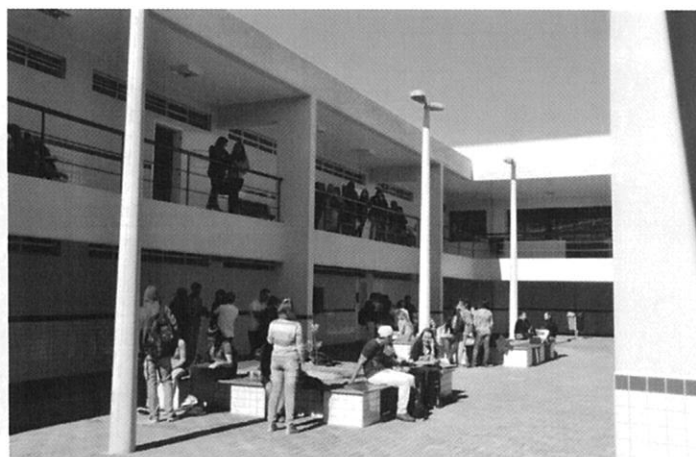
CEDUP – REGISTRO VISUAL



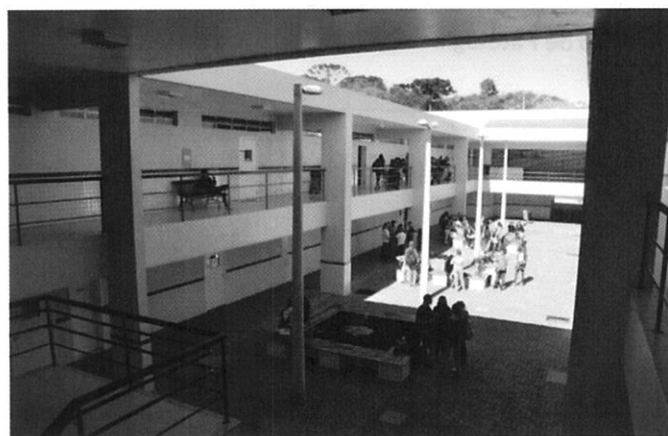
CEDUP – fachada e acesso



CEDUP – pátio



CEDUP – pátio



CEDUP – pátio



CEDUP – pátio

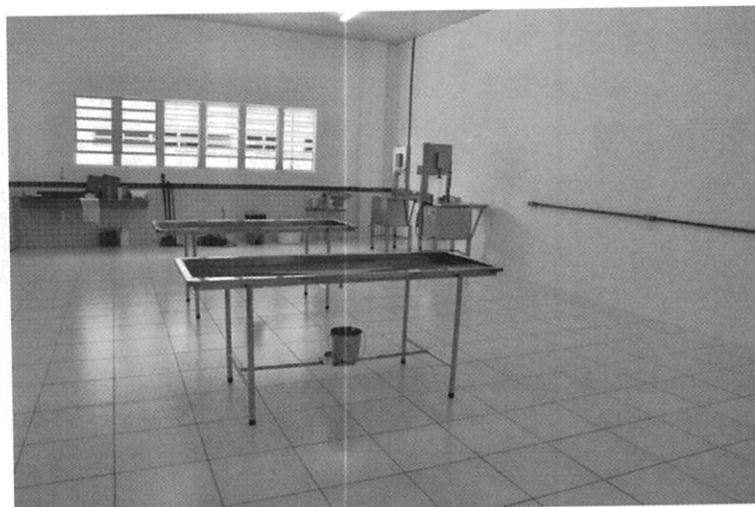
CEDUP – LABORATÓRIOS E ESPAÇOS INTERNOS - PATOLOGIA



CEDUP – Espaço técnico de apoio / Laboratório de Patologia



CEDUP – Laboratório de Patologia



CEDUP – Laboratório de Patologia

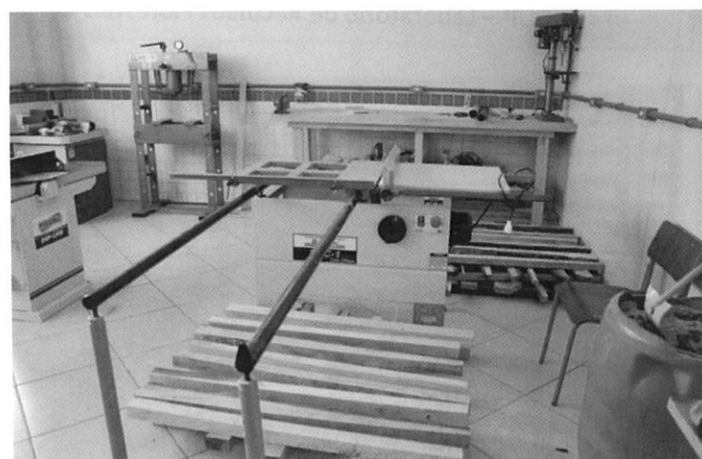
CEDUP – LABORATÓRIOS E ESPAÇOS INTERNOS – RECURSOS FLORESTAIS



CEDUP – Laboratório de Recursos Florestais 1



CEDUP – Laboratório de Recursos Florestais 1

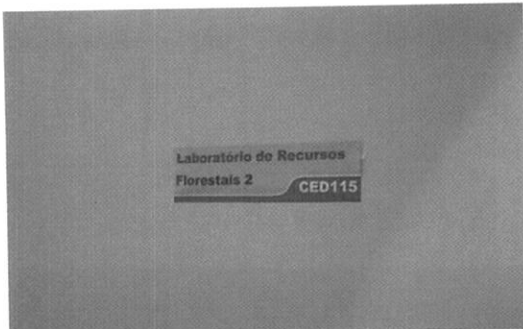


CEDUP – Laboratório de Recursos Florestais 1



CEDUP – Laboratório de Recursos Florestais 1

CEDUP – LABORATÓRIOS E ESPAÇOS INTERNOS – RECURSOS FLORESTAIS



CEDUP – Laboratório de Recursos Florestais 2



CEDUP – Laboratório de Recursos Florestais 2

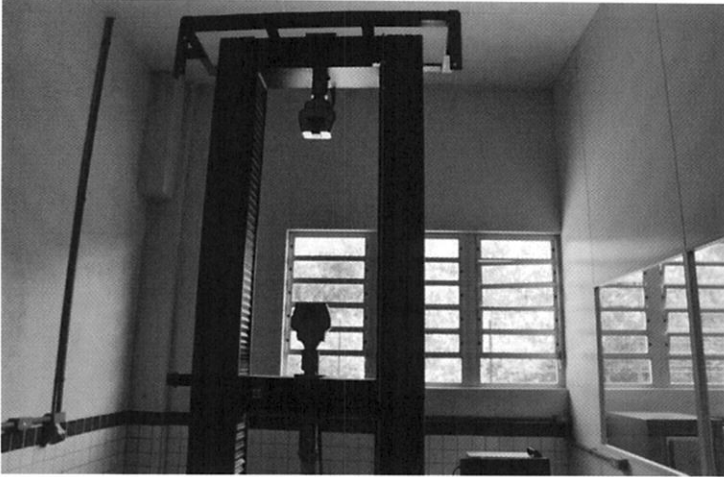


CEDUP – Laboratório de Recursos Florestais 2



CEDUP – Laboratório de Recursos Florestais 2

CEDUP – LABORATÓRIOS E ESPAÇOS INTERNOS – RECURSOS FLORESTAIS



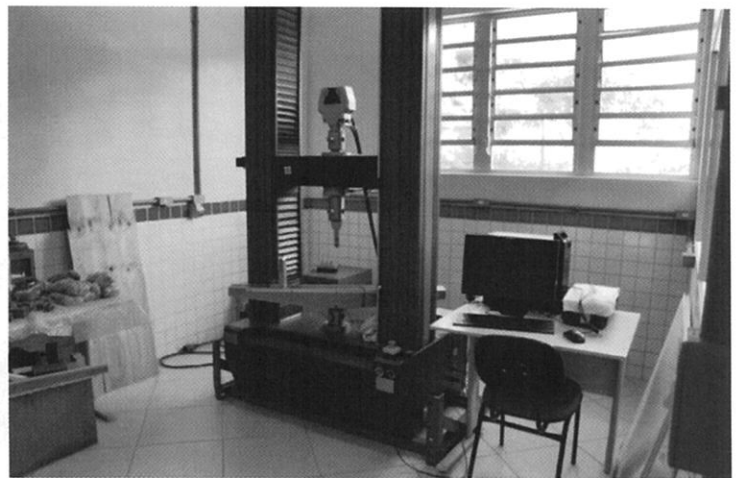
CEDUP – Laboratório de Recursos Florestais 2 – Máquina Universal de Ensaios



CEDUP – Laboratório de Recursos Florestais 2 – Máquina Universal de Ensaios

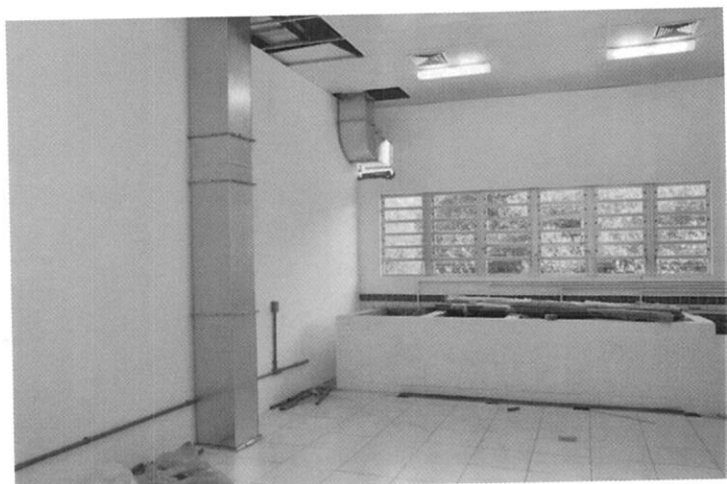


CEDUP – Laboratório de Recursos Florestais 2 – Máquina Universal de Ensaios



CEDUP – Laboratório de Recursos Florestais 2 – Máquina Universal de Ensaios

CEDUP – LABORATÓRIOS E ESPAÇOS INTERNOS – ANATOMIA (EM ACABAMENTO DE CONSTRUÇÃO)



CEDUP – Laboratório de Anatomia (em finalização da instalação da exaustão)



CEDUP – Laboratório de Anatomia



CEDUP – Material de Anatomia – Equipamento em Funcionamento

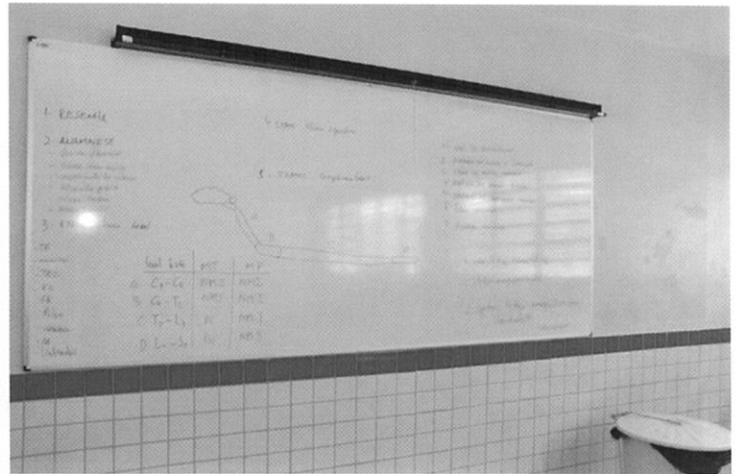


CEDUP – Material de Anatomia – Equipamento em Funcionamento

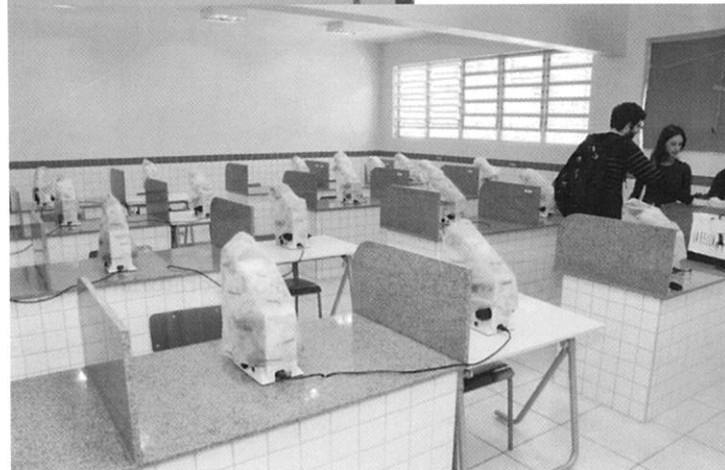
CEDUP – LABORATÓRIOS E ESPAÇOS INTERNOS – LABORATÓRIOS DIVERSOS



CEDUP – Lab. 105 – Semiologia



CEDUP – Lab. 105 – Semiologia



CEDUP – Lab. 106 – Microscopia em Histologia

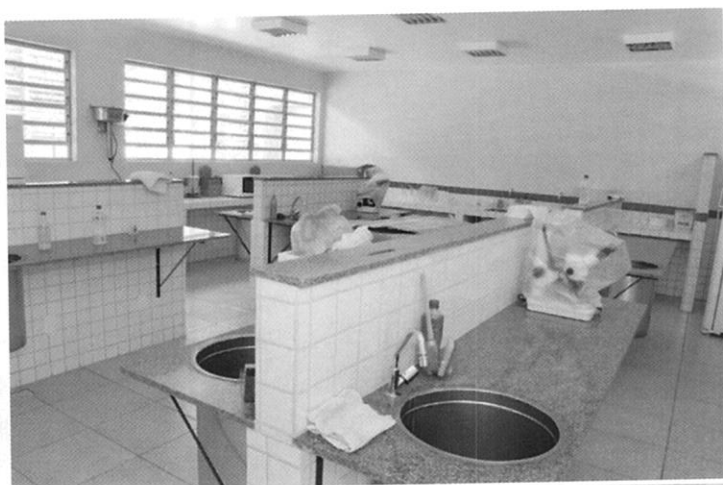


CEDUP – Lab. 105 – Microscopia em Histologia

CEDUP – LABORATÓRIOS E ESPAÇOS INTERNOS – LABORATÓRIOS DIVERSOS



CEDUP – Lab. 101 – Parasitologia



CEDUP – Lab. 106 – Parasitologia



CEDUP – Lab. 101 – Parasitologia



CEDUP – Espaço de apoio laboratorial

CEDUP – LABORATÓRIOS E ESPAÇOS INTERNOS – LABORATÓRIOS DIVERSOS



CEDUP – Lab. 102



CEDUP – Lab. 102



CEDUP – Lab. 102 – Preparação de lâminas histológicas

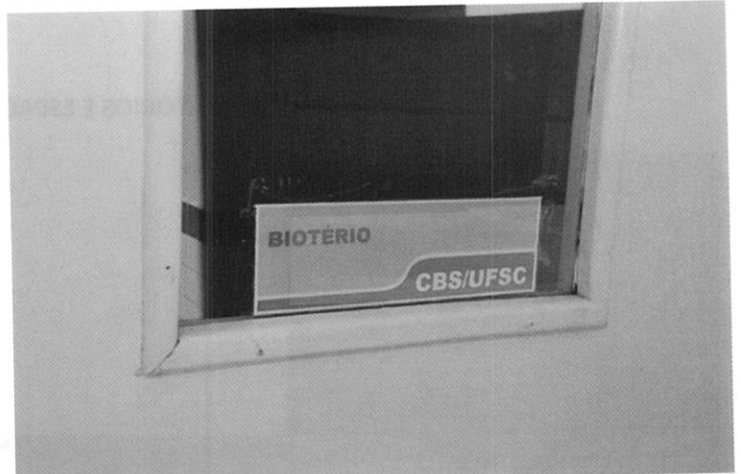


CEDUP – Lab. 102 – Preparação de lâminas histológicas

CEDUP – LABORATÓRIOS E ESPAÇOS INTERNOS – LABORATÓRIOS DIVERSOS

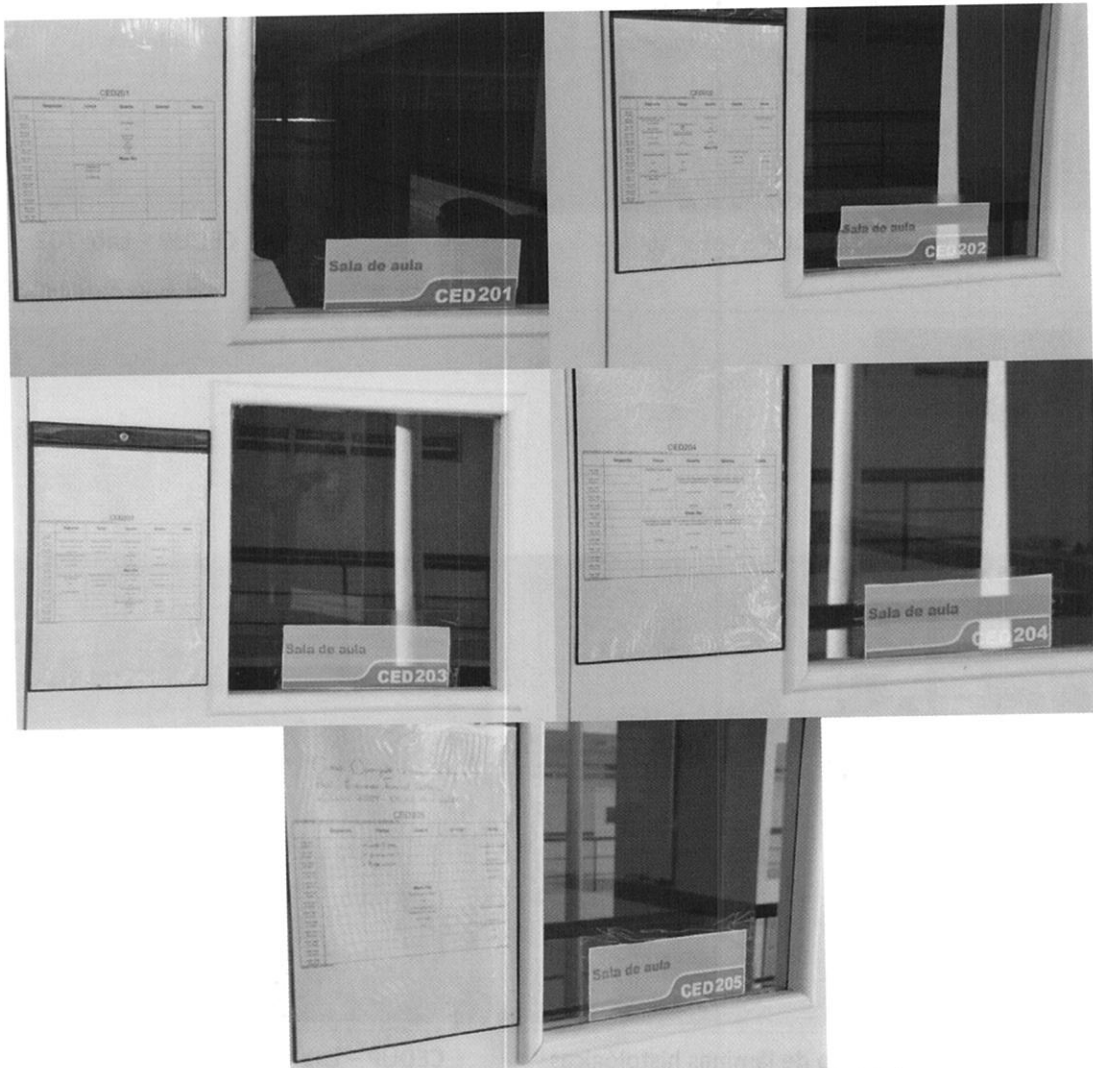


CEDUP – Lab. 103/104 – Sala de Apoio



CEDUP – Biotério

CEDUP – SALAS DE AULA E ESPAÇOS COMUNS



CEDUP – Salas de Aulas e horários de aulas

CEDUP – SALAS DE AULA E ESPAÇOS COMUNS



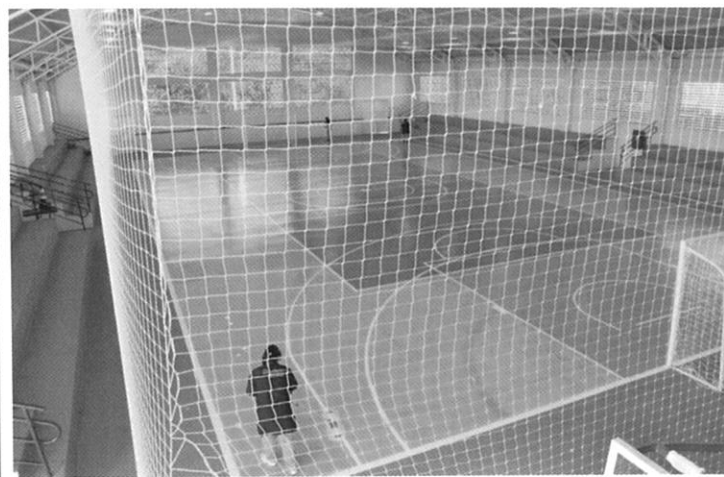
CEDUP – Pátio Interno – visão superior



CEDUP – Pátio Interno – corredor



CEDUP – Quadra poliesportiva



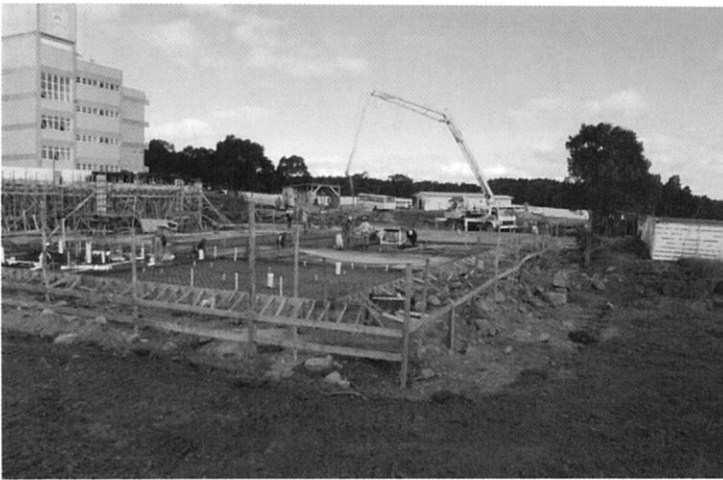
CEDUP – Quadra poliesportiva

CAMPUS SEDE

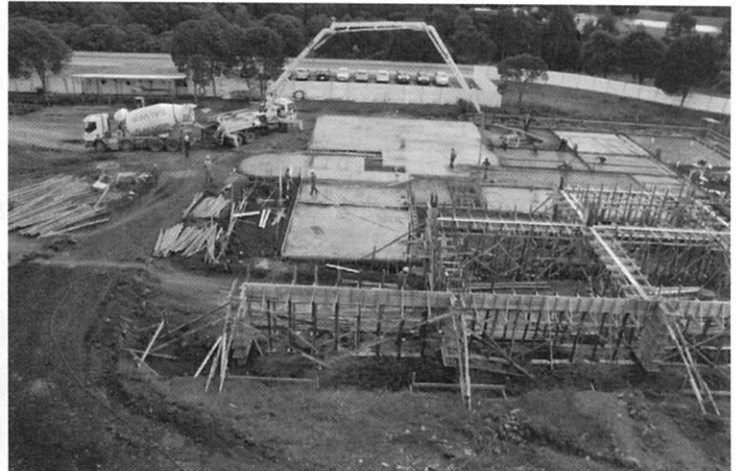
- Conta com uma área de 24 ha, onde há uma área de preservação permanente e uma trilha ecológica;
- Um prédio com aproximadamente 5.000 m², onde estão alocadas 12 salas de aula e laboratórios (Laboratório de Informática, Geoprocessamento, Microbiologia, Química Analítica e Quali e Quantitativa, Química Geral, Morfofisiologia Vegetal e Ecologia, Biologia Celular, Biotecnologia e Genética Vegetal; Fisiologia Animal, Zoologia e Entomologia e Herbário).
- O prédio conta com auditório para 120 lugares e Biobiblioteca
- Estrutura de casas de vegetação e viveiro florestal

CAMPUS SEDE – REGISTRO VISUAL

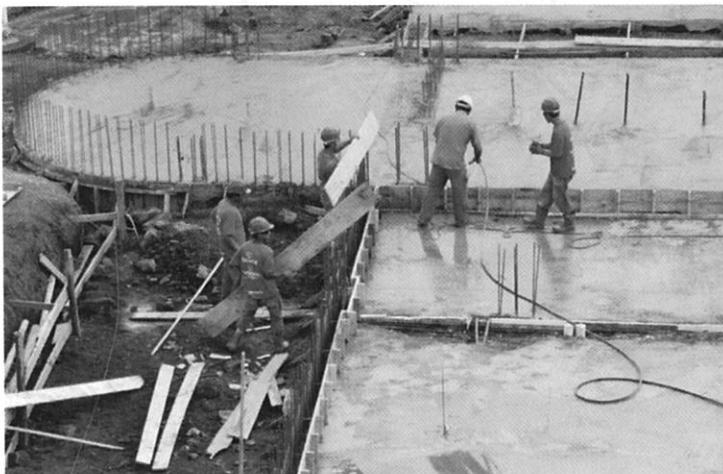
UFSC CURITIBANOS – OBRAS DE CONSTRUÇÃO – CBS 02



UFSC – OBRAS CBS 02



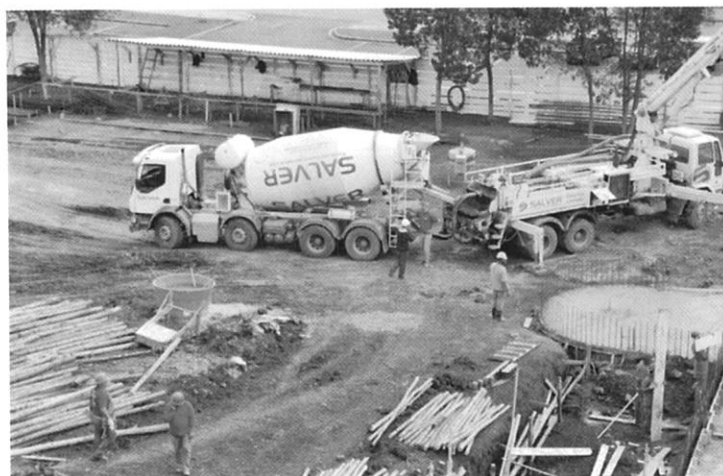
UFSC – OBRAS CBS 02



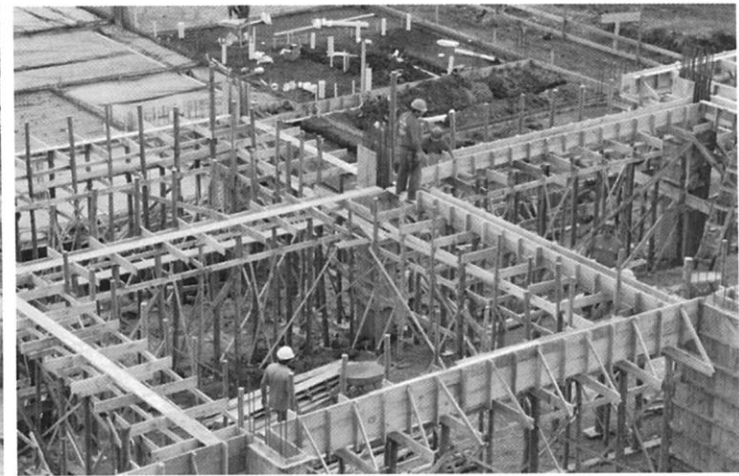
UFSC – OBRAS CBS 02



UFSC – OBRAS CBS 02

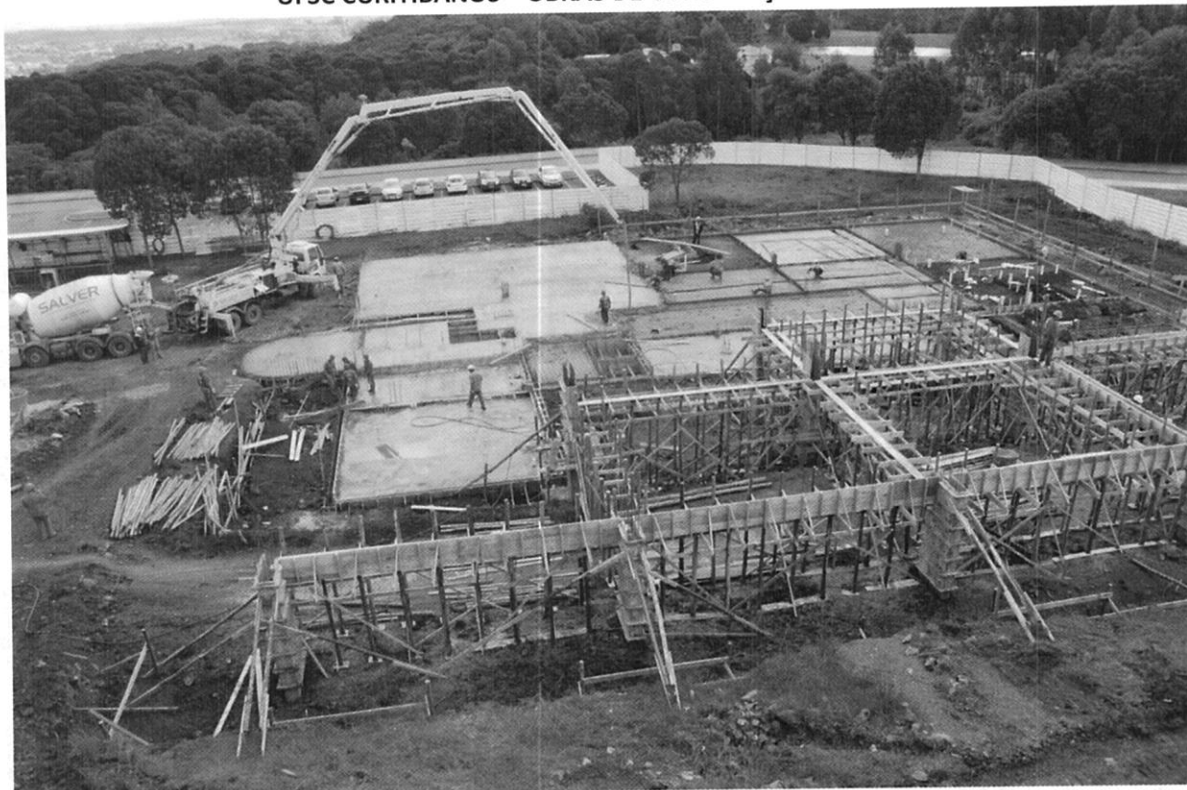


UFSC – OBRAS CBS 02



UFSC – OBRAS CBS 02

UFSC CURITIBANOS – OBRAS DE CONSTRUÇÃO – CBS 02



UFSC – OBRAS CBS 02

UFSC CURITIBANOS – ÁREA EXTERNA, CASAS DE VEGETAÇÃO, ÁREAS DE PLANTIO



UFSC – ÁREA COM SOMBRITE



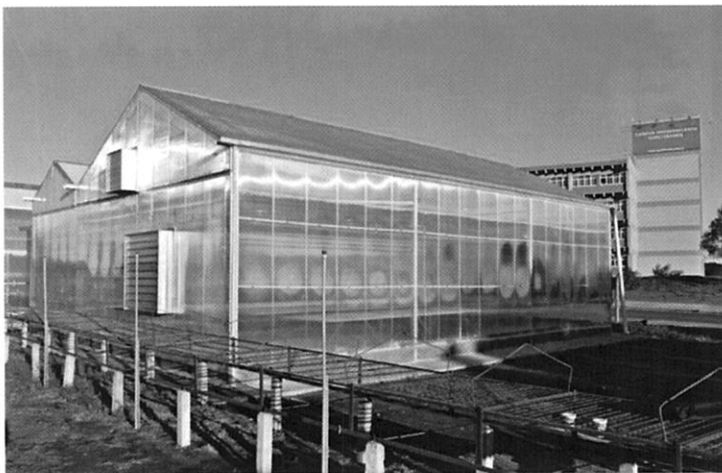
UFSC – ÁREA COM SOMBRITE



UFSC – ÁREA COM IRRIGAÇÃO AUTOMÁTICA



UFSC – ÁREA COM SOMBRITE



UFSC – Casa de Vegetação



UFSC – Casa de Vegetação

UFSC CURITIBANOS – ÁREA EXTERNA, CASAS DE VEGETAÇÃO, ÁREAS DE PLANTIO



UFSC – Casa de Vegetação e área irrigada



UFSC – Material em casa de vegetação



UFSC – Atividade em casa de vegetação



UFSC – Projeto de pesquisa em casa de vegetação.



UFSC – Entrada



UFSC –Rótula de entrada

UFSC CURITIBANOS – FACHADA, ÁREAS INTERNAS



UFSC – Fachada



UFSC – Entrada em Outubro/2014



UFSC – Hall de Entrada



UFSC – Hall de Entrada

UFSC CURITIBANOS – LABORATÓRIOS



UFSC – Laboratório 206 – Microscopia, entomologia, zoologia.

UFSC – Laboratório 206 – Microscopia, entomologia, zoologia.



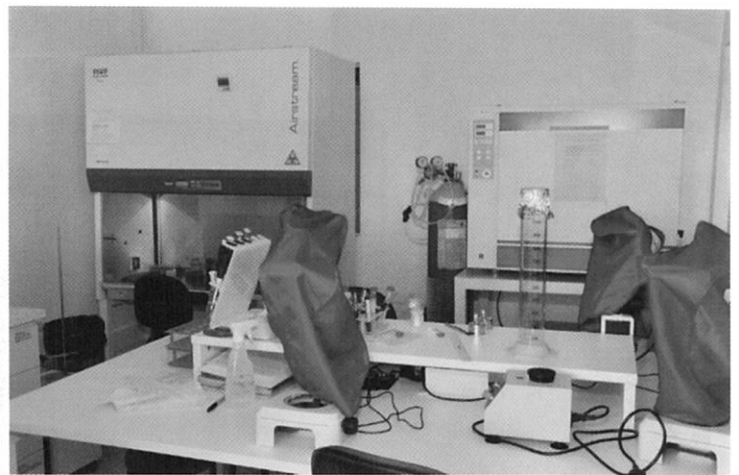
UFSC – Laboratório 207 – Morfofisiologia Animal (espaço didático)



UFSC – Laboratório 207 – Morfofisiologia Animal (espaço de pesquisa- LAFRA)



UFSC – Laboratório 207 – Espaço de Pesquisa (Acesso a sala de cultivo celular)



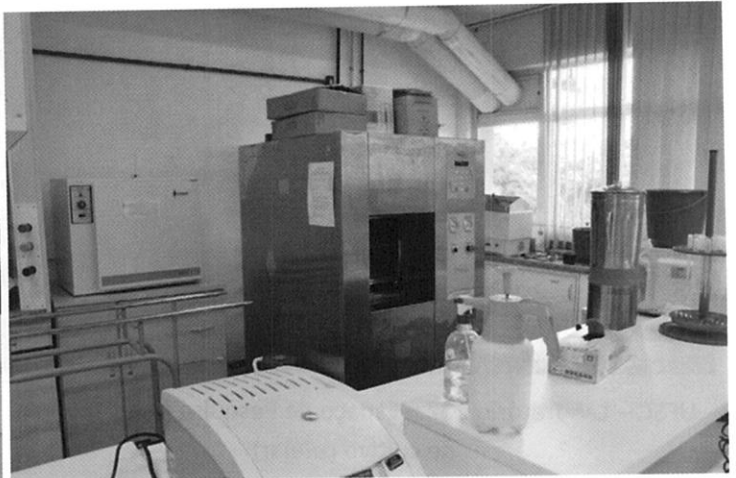
UFSC – Laboratório 207 – Espaço de Pesquisa (Acesso a sala de cultivo celular)



UFSC – Laboratório 207 – Morfofisiologia Animal (espaço de pesquisa- LAFRA)



UFSC – Laboratório 208 – Biotecnologia e genética



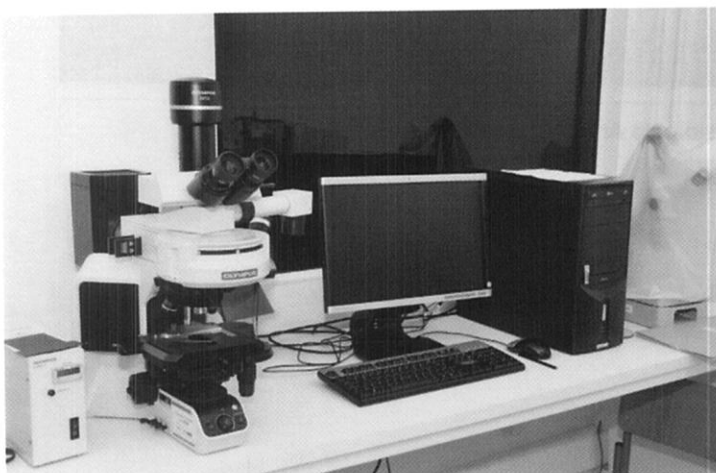
UFSC – Laboratório 208 – Biotecnologia e genética



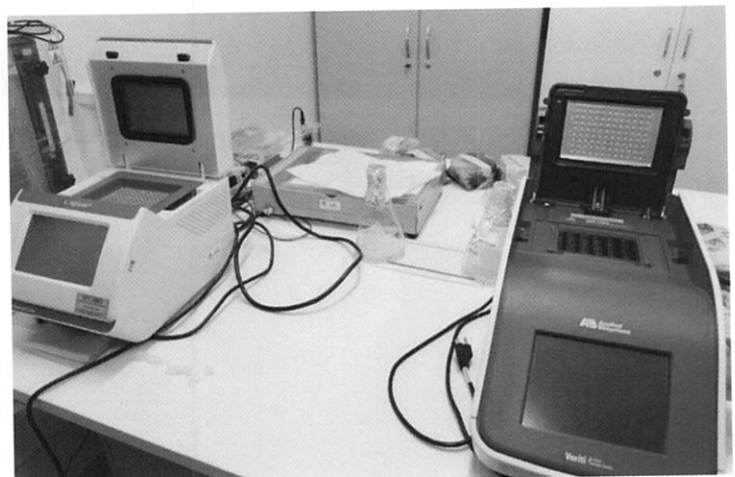
UFSC – Laboratório 208 – Sala de apoio e produção de água destilada / ultrapura



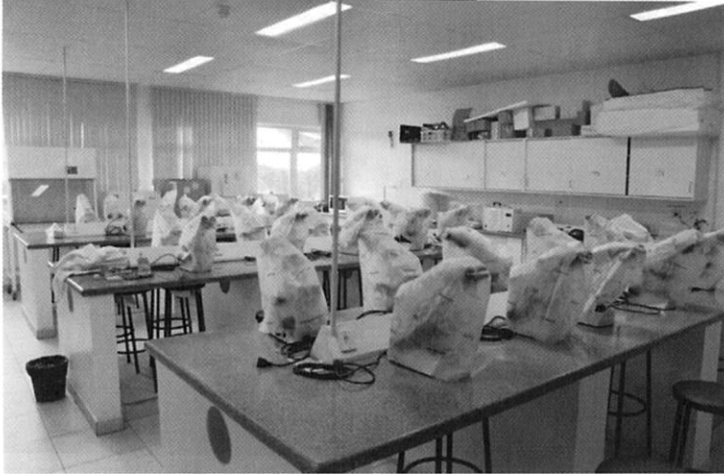
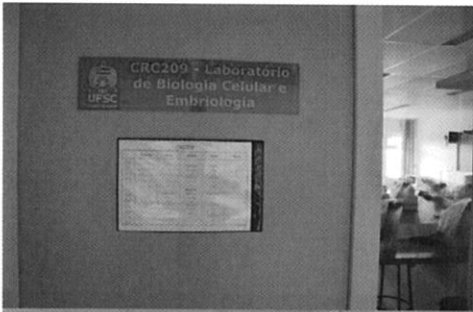
UFSC – Laboratório 208 – Laboratório de Microscopia de Fluorescência e Biologia molecular



UFSC – Laboratório 208 – Laboratório de Micro. De Fluorescência e Biologia Molecular (microscópio de fluorescência).



UFSC – Laboratório 208 – Laboratório de Micro. De Fluorescência e Biologia Molecular (Equipamentos em geral).



UFSC – Laboratório 209 – Biologia Celular, Fitopatologia



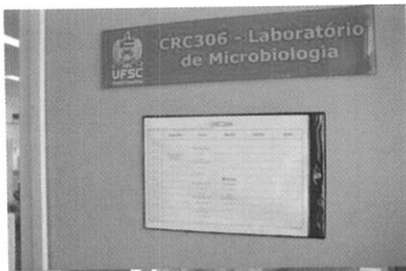
UFSC – Laboratório 209 – Biologia Celular, Fitopatologia



UFSC – Laboratório 209 – Biologia Celular, Fitopatologia



UFSC – Laboratório 209 – Biologia Celular, Fitopatologia



UFSC – Laboratório 306 – Microbiologia



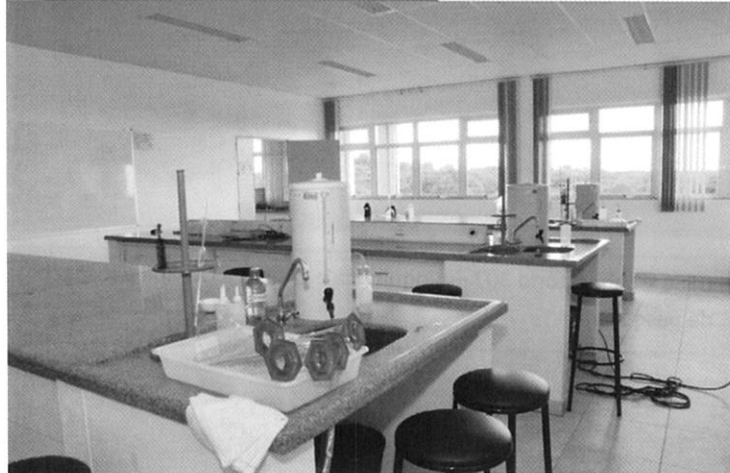
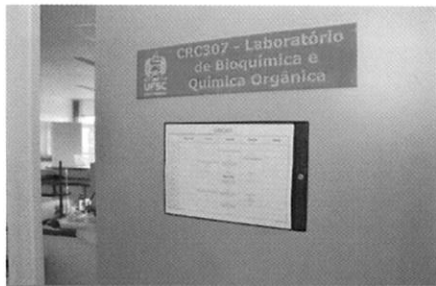
UFSC – Laboratório 306 – Microbiologia



UFSC – Laboratório 306 – Microbiologia



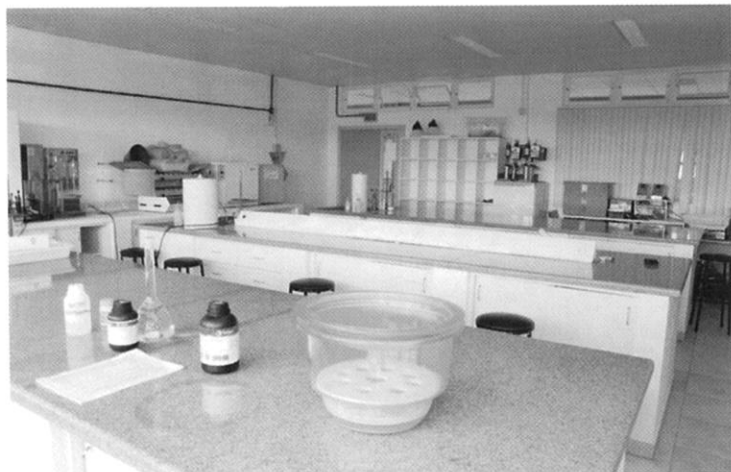
UFSC – Laboratório 306 – Microbiologia



UFSC – Laboratório 307 – Bioquímica e Química Orgânica



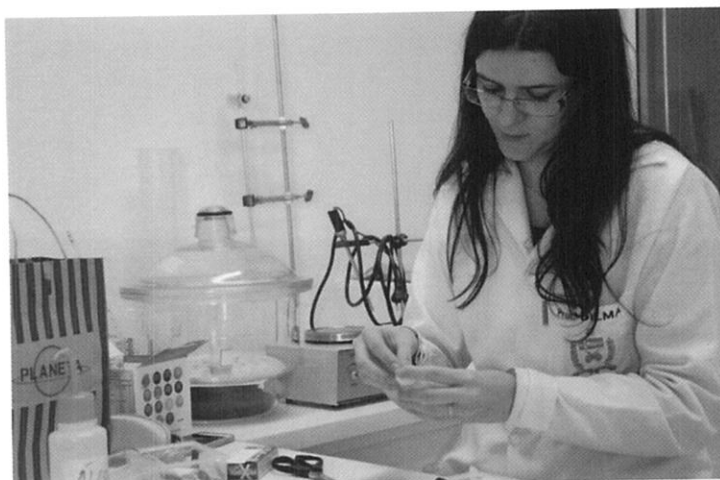
UFSC – Laboratório 307 – Bioquímica e Química Orgânica



UFSC – Laboratório 307 – Bioquímica e Química Orgânica



UFSC – Laboratório 307 – Bioquímica e Química Orgânica (espaço de apoio)



UFSC – Laboratório 307 – Bioquímica e Química Orgânica (espaço de pesquisa)



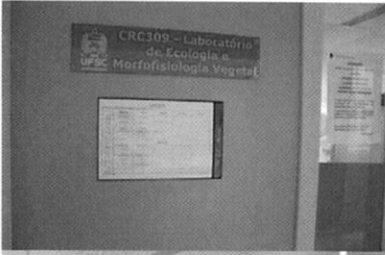
UFSC – Laboratório 307 – Bioquímica e Química Orgânica (espaço de pesquisa)



UFSC – Laboratório 308 – Química analítica e qualidade da água



UFSC – Laboratório 308 – Química analítica e qualidade da água



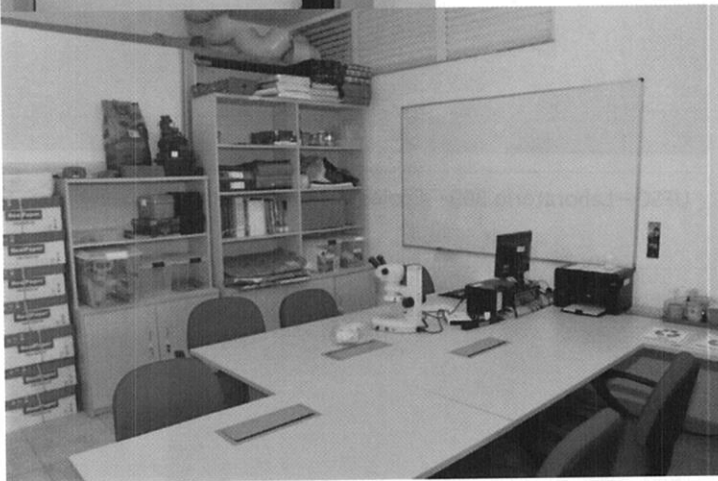
UFSC – Laboratório 309 – Ecologia e Morfofisiologia vegetal

UFSC – Laboratório 309 – Ecologia e Morfofisiologia vegetal



UFSC – Laboratório 309 – Ecologia e Morfofisiologia vegetal

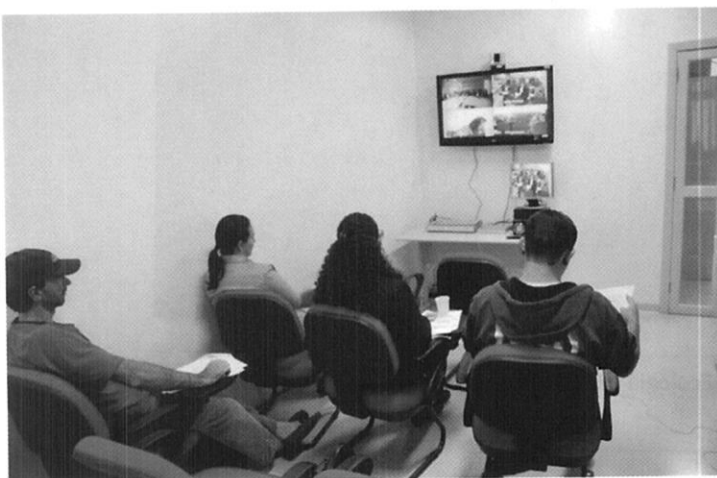
UFSC CURITIBANOS – DIVERSOS ESPAÇOS



UFSC – Espaço – Agricultura Legal



UFSC – Espaço – Agricultura Legal



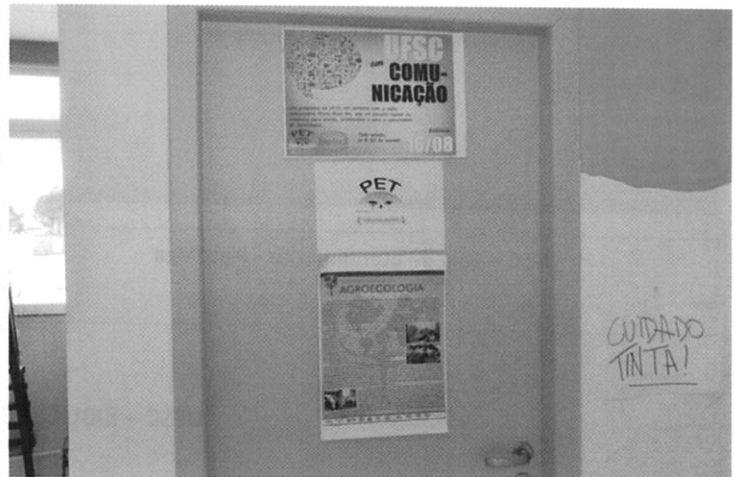
UFSC – Sala de videoconferência (técnicos em capacitação)



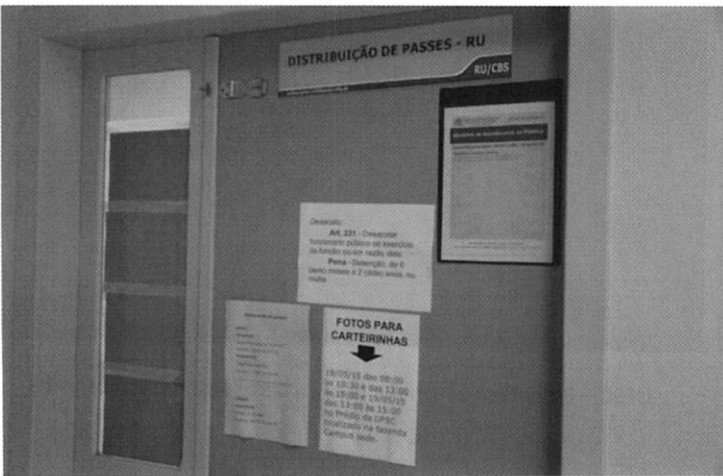
UFSC – Sala de Crescimento Vegetal (anexo lab. 208)



UFSC – Herbário



UFSC – Sala do PET



UFSC – Sala de Distribuição de passes para o restaurante universitário



UFSC – Sala do Serviço Social



UFSC – Sala de atendimento - Psicóloga



UFSC – Secretária

UFSC – BIBLIOTECA SETORIAL DE CURITIBANOS



UFSC – Hall de Entrada – Biblioteca setorial



UFSC – Biblioteca setorial – Espaço de estudo Informatizado

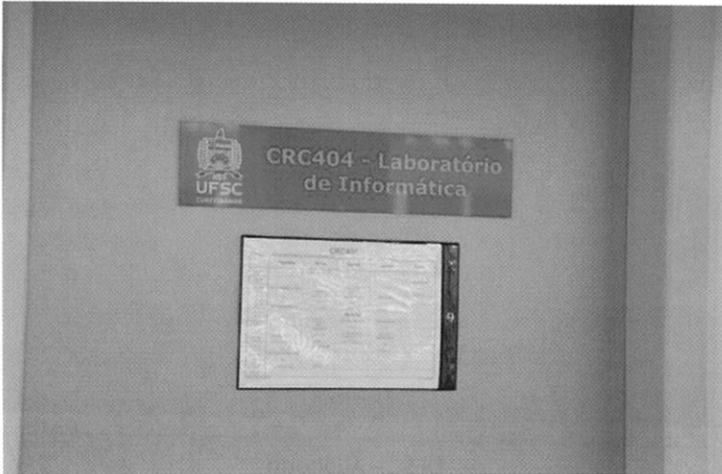


UFSC –Biblioteca setorial



UFSC –Biblioteca setorial

UFSC – LABORATÓRIOS DE INFORMÁTICA, SALA DE DSENHO E AUDITÓRIO



UFSC – Sala 404 – Laboratório de Informática



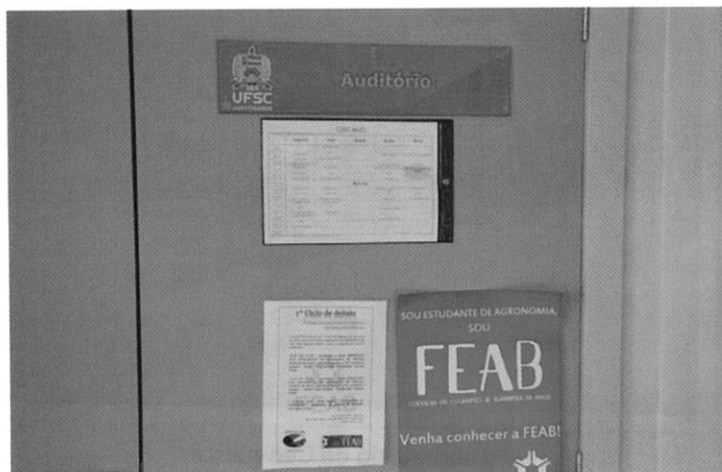
UFSC – Sala 404 – Laboratório de Informática



UFSC – Sala 402 – Sala de Desenho



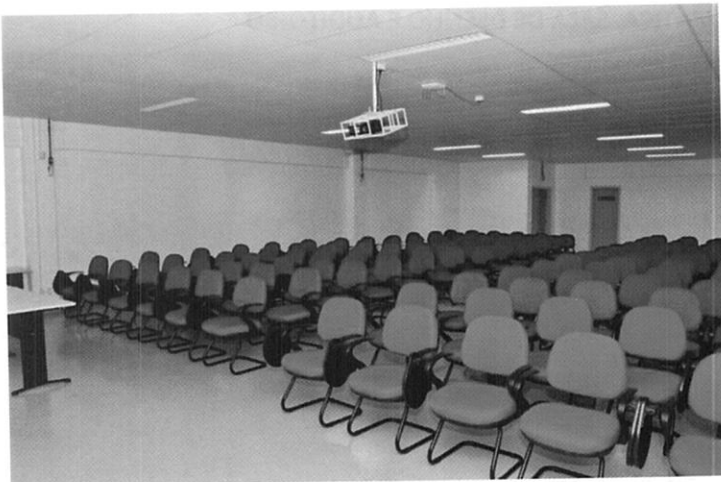
UFSC – Sala 402 – Sala de Desenho



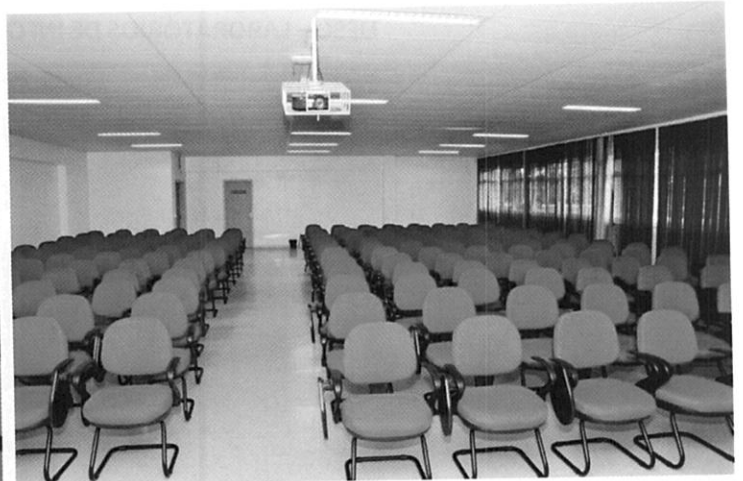
UFSC – Auditório



UFSC – Auditório



UFSC – Auditório



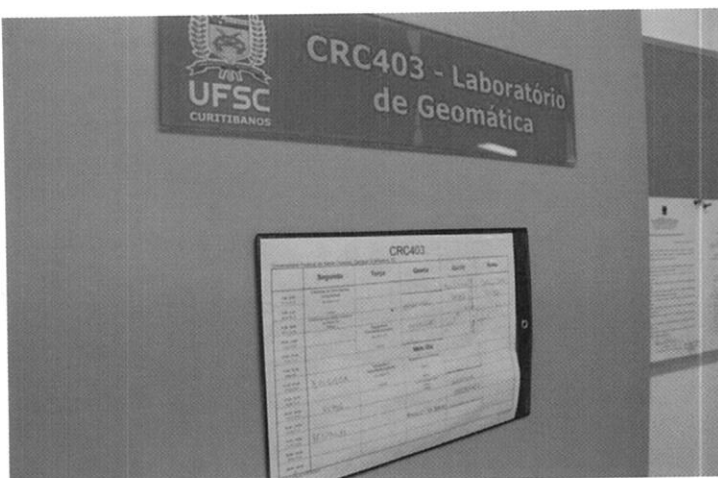
UFSC – Auditório



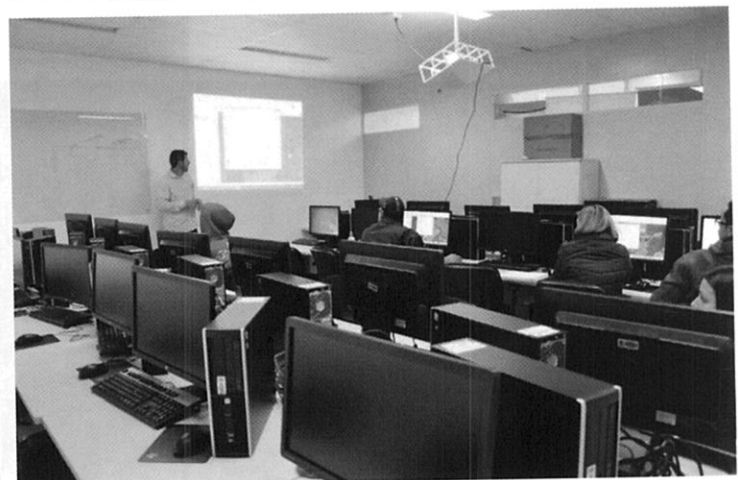
Trilha Ecológica



Trilha Ecológica



Laboratório de Geomática



Laboratório de Geomática

Área Experimental Agropecuária:

- Conta com uma área de 24 ha, onde estão implantados diversos experimentos para atender as demandas de ensino pesquisa e extensão.

Encontram-se em execução:

- O cercamento de toda a área;

- Os acessos internos;

- Um prédio de aproximadamente 1.200 m² para atender as demandas da área experimental e ensino;

REGISTRO VISUAL



Área Experimental Florestal

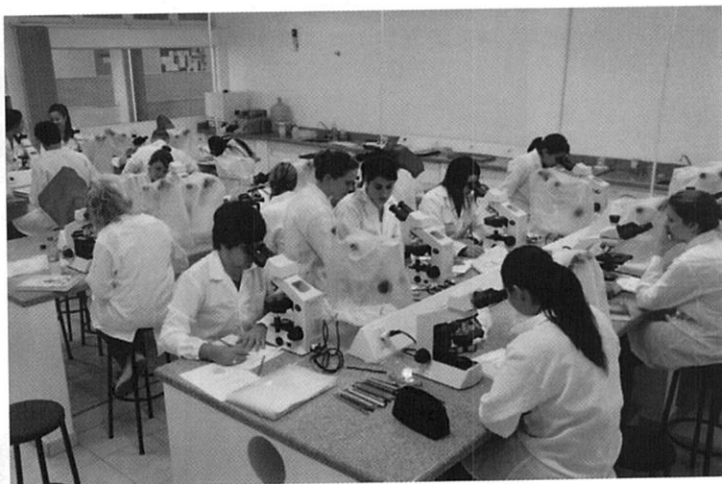
- Conta com uma área de 30,9 ha, onde estão implantados diversos experimentos para atender as demandas de ensino pesquisa e extensão. Nesta área há um convênio e uma forte interação entre A Universidade com a Epagri e a EMBRAPA Florestas.



UFSC – DIAS LETIVOS E ATIVIDADES



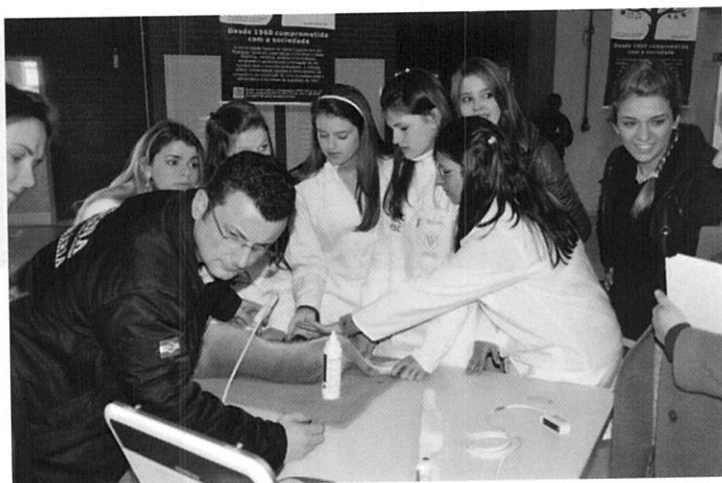
Aula de Campo – Ciências Rurais



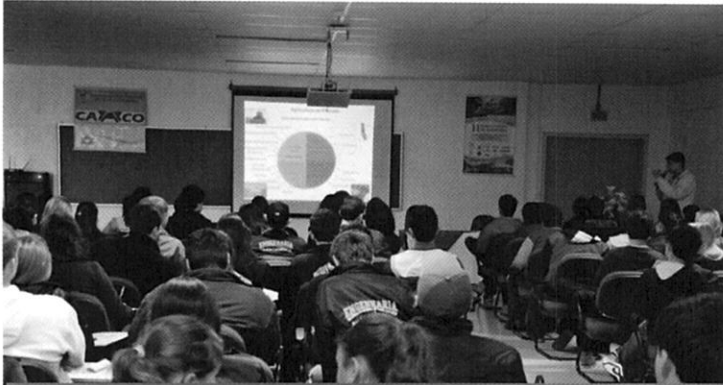
Aula de Laboratório – Medicina Veterinária



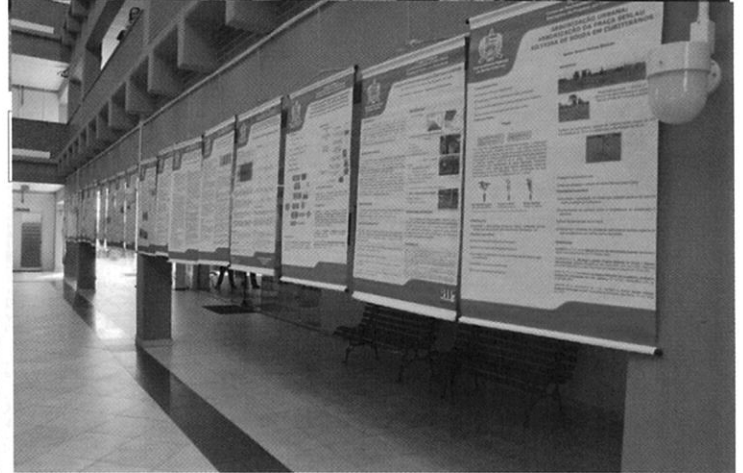
Exposição de Cursos à comunidade



Exposição de Cursos à comunidade



Semana Acadêmica de Medicina Veterinária



Exposição de painéis



Simpósio de Eng. Florestal



Oficinas – Eng. Florestal





Solenidade de Formatura – UFSC Curitibanos



Solenidade de Formatura – UFSC Curitibanos



UFSC – Campus de Curitibanos